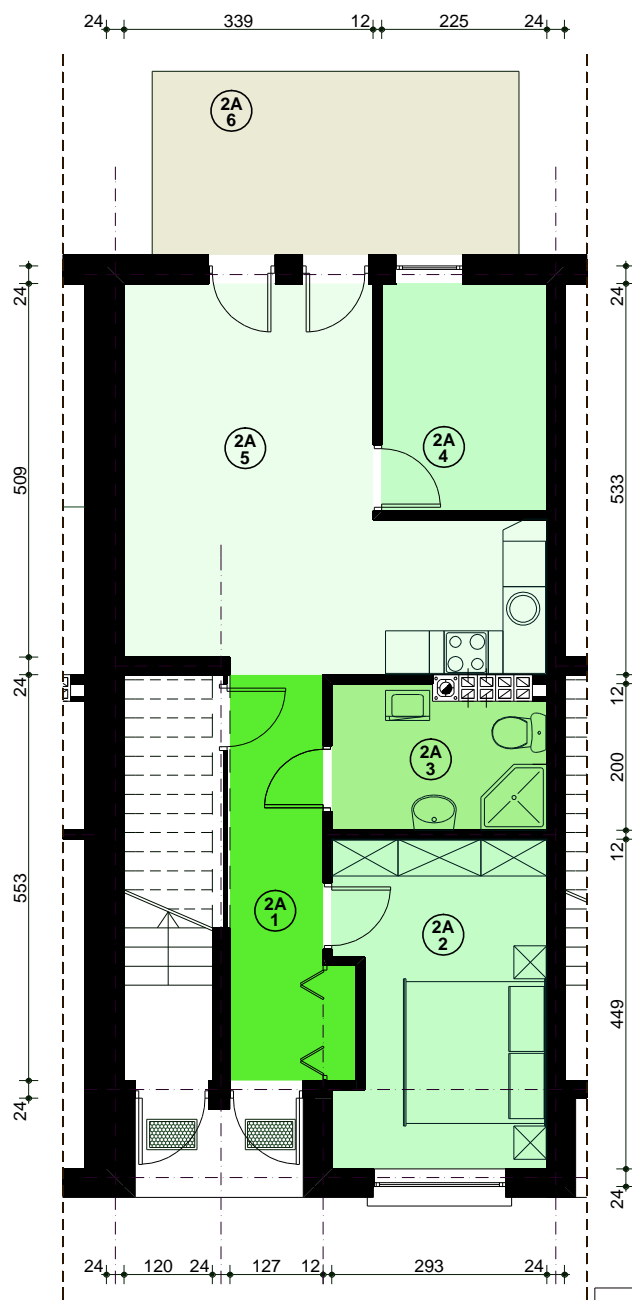
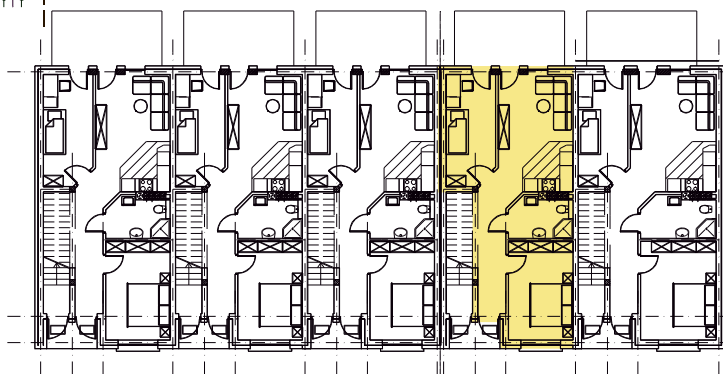


"2A"



Lp.	Nazwa pomieszczenia	Rodzaj posadzki	Pow. (m ²)
2A1	sień+korytarz	pl. ceram.	7,73
2A2	pokój	panele podł.	12,34
2A3	łazienka	pl. ceram.	5,49
2A4	pokój dzienny+ aneks kuchenny	panele podł./pl.ceram.	22,72
2A5	pokój	panele podł.	6,98
			55,26

2A6	taras	pl. ceram	12,50
-----	-------	-----------	-------



SKALA 1:100

PARTER, MIESZKANIE "2A"

UWAGA ! POWIERZCHNIE UŻYTKOWE OBLICZONO ZGODNIE Z PN-ISO 9836 W ŚWIETLE ŚCIAN NOSNYCH I DZIAŁOWYCH W STANIE SUROWYM (BEZ TYNKU I OKŁADZIN)