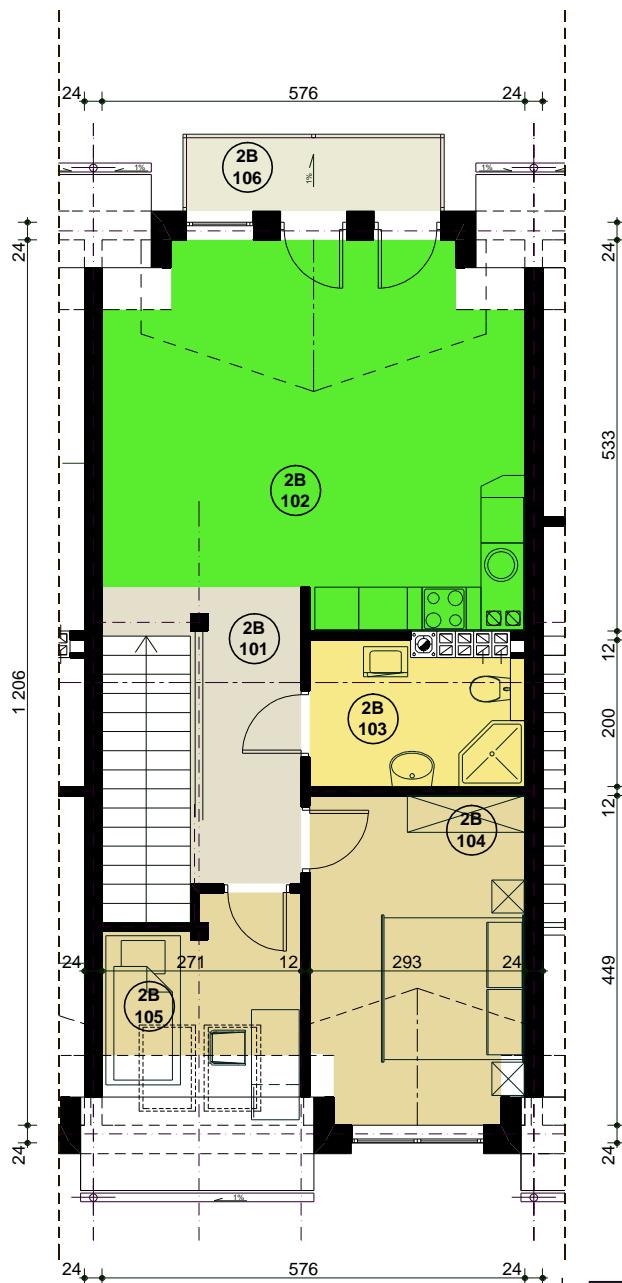
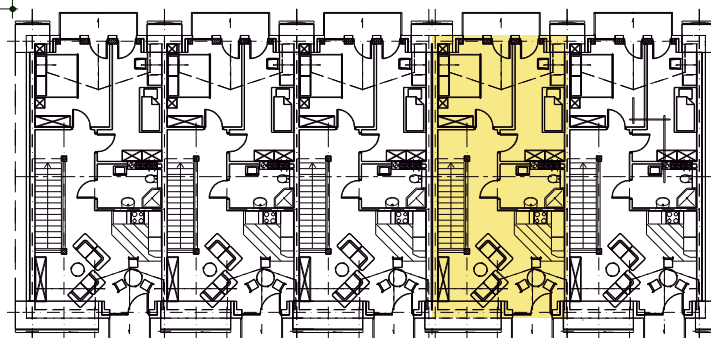


# "2B"



Lp.	Nazwa pomieszczenia	Rodzaj posadzki	Pow. ( m <sup>2</sup> )
2B101	sień+korytarz	pl. ceram.	6,90
2B102	pokój dzienny+ aneks kuchenny	panele podł./pl.ceram.	27,22
2B103	łazienka	pl. ceram.	5,49
2B104	pokój	panele podł.	12,53
2B105	pokój	panele podł.	5,27
			<b>57,41</b>

2B106	balkon	pl. ceram	3,74
-------	--------	-----------	------



SKALA 1:100

PODDASZE, MIESZKANIE "2B"

UWAGA ! POWIERZCHNIE UŻYTKOWE OBLICZONO ZGODNIE Z PN-ISO 9836 W ŚWIETLE ŚCIAN NOSNYCH I DZIAŁOWYCH W STANIE SUROWYM (BEZ TYNKU I OKŁADZIN)